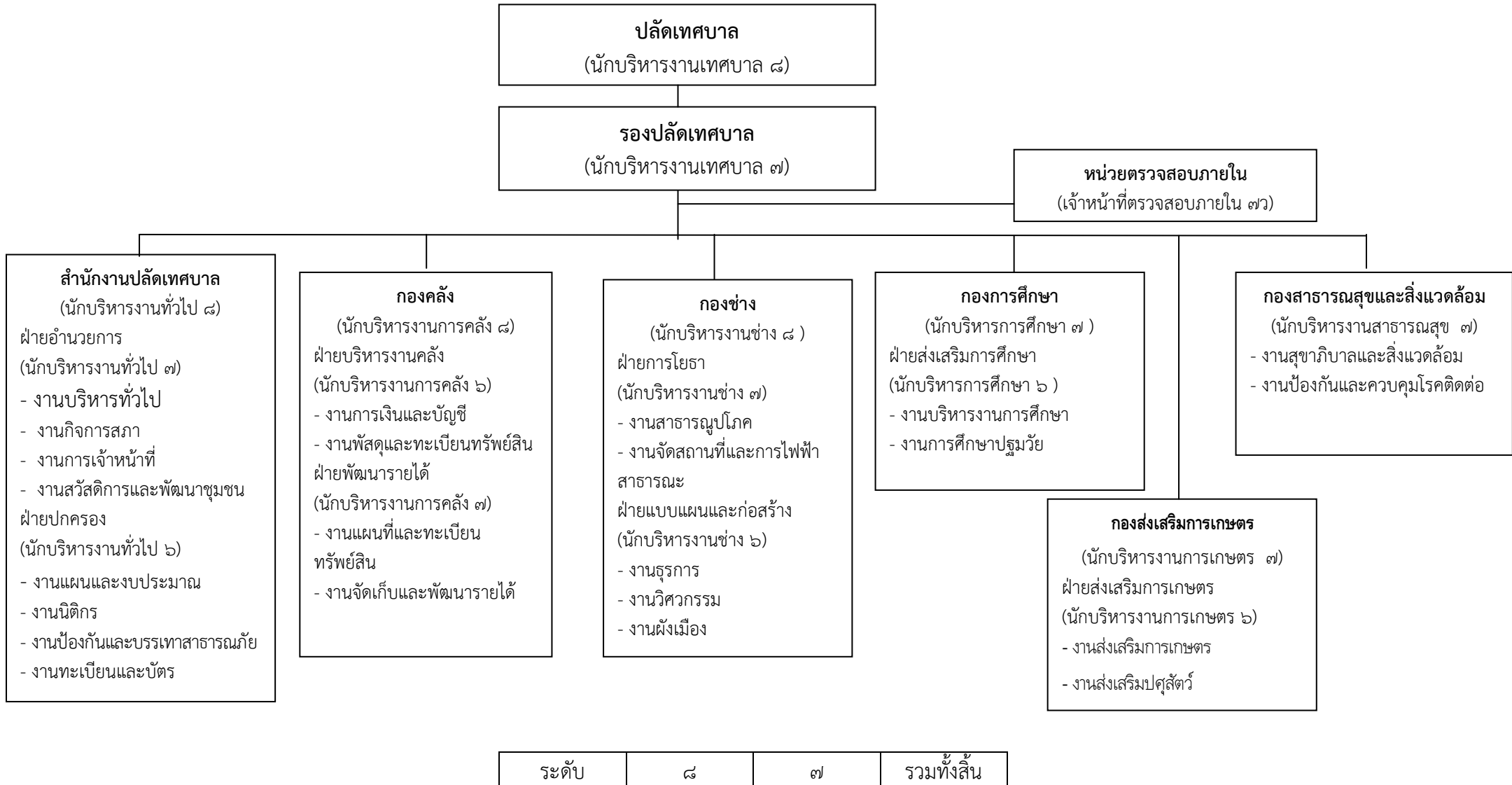
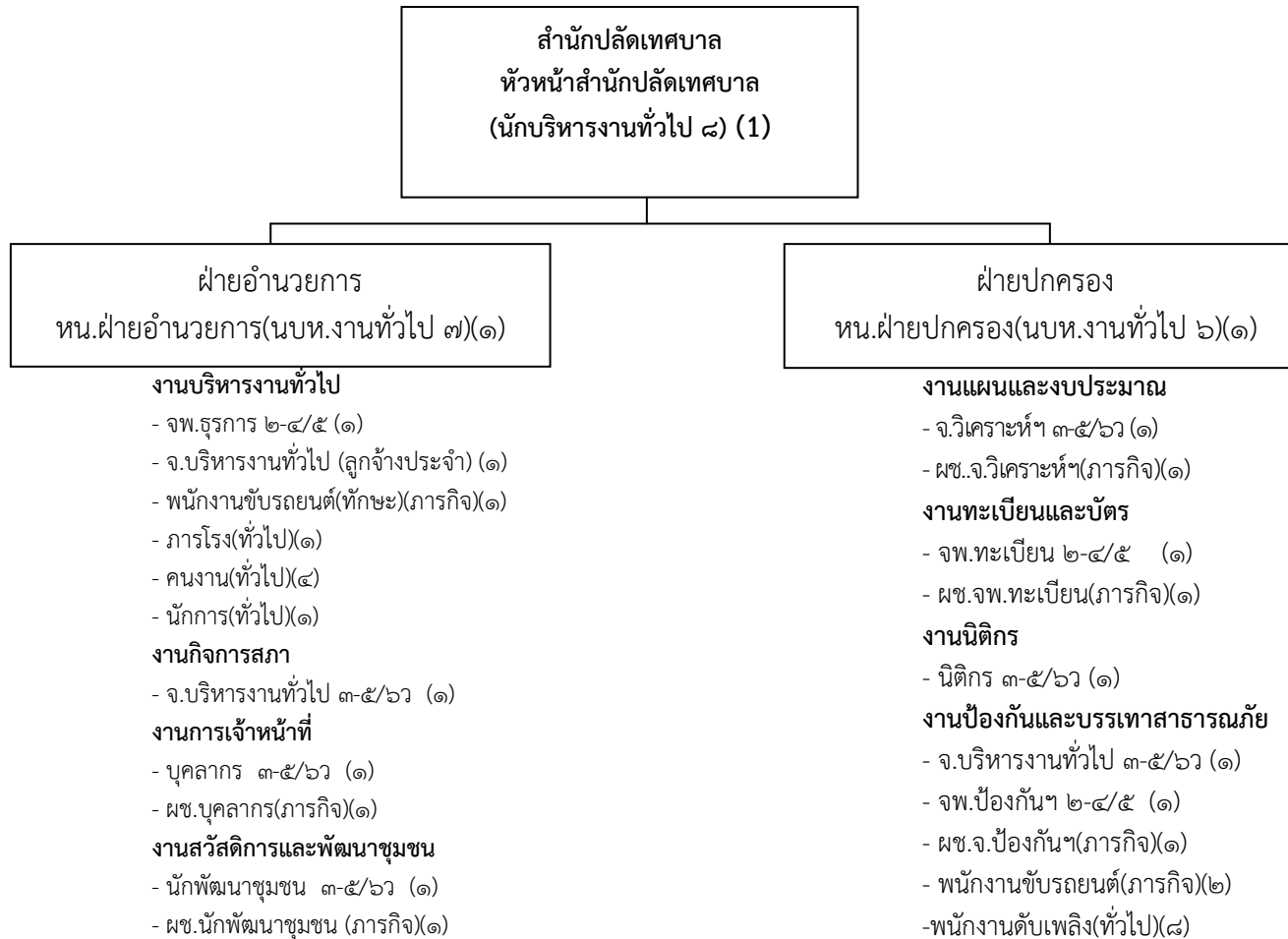


โครงสร้างส่วนราชการของเทศบาลตำบลบ้านค้อ



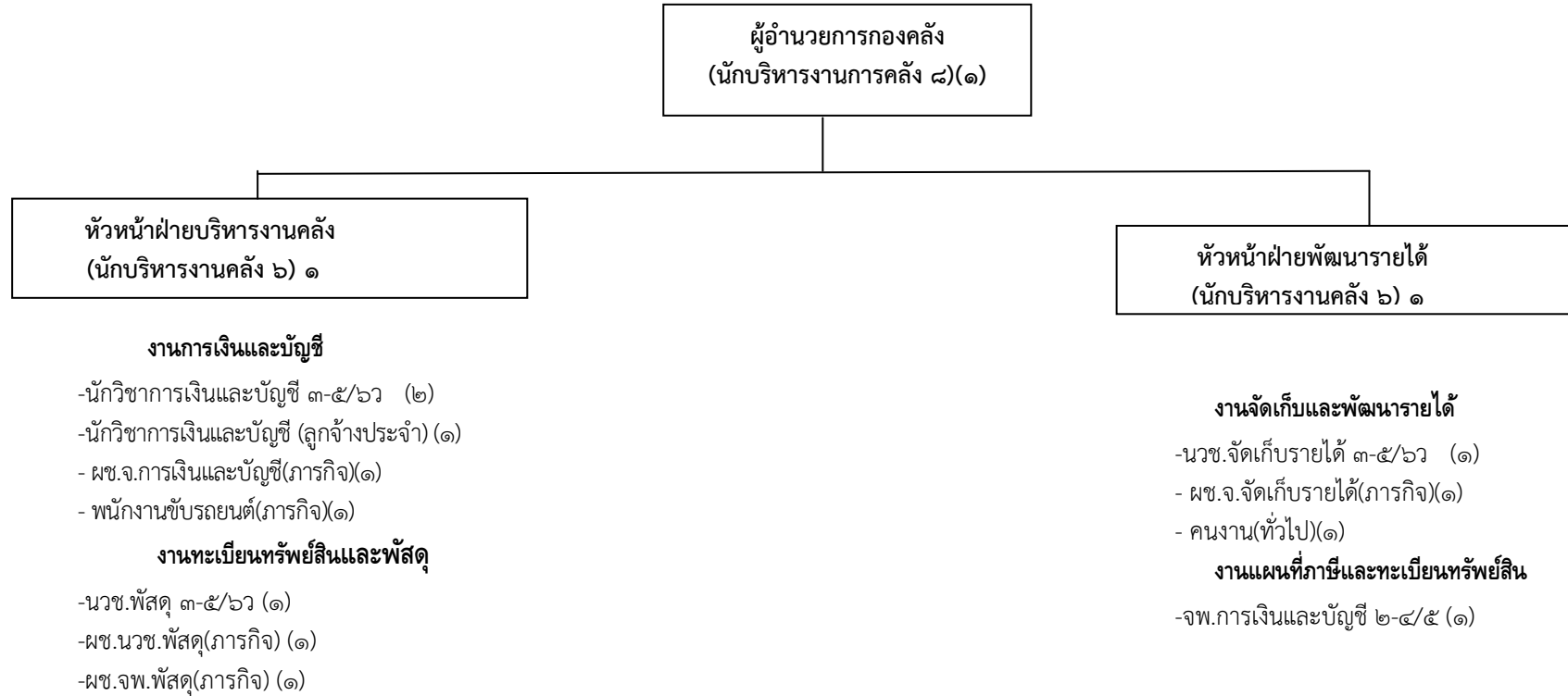
ระดับ	๘	๗	รวมทั้งสิ้น
-------	---	---	-------------

แผนภูมิโครงสร้างสำนักปลัดเทศบาล



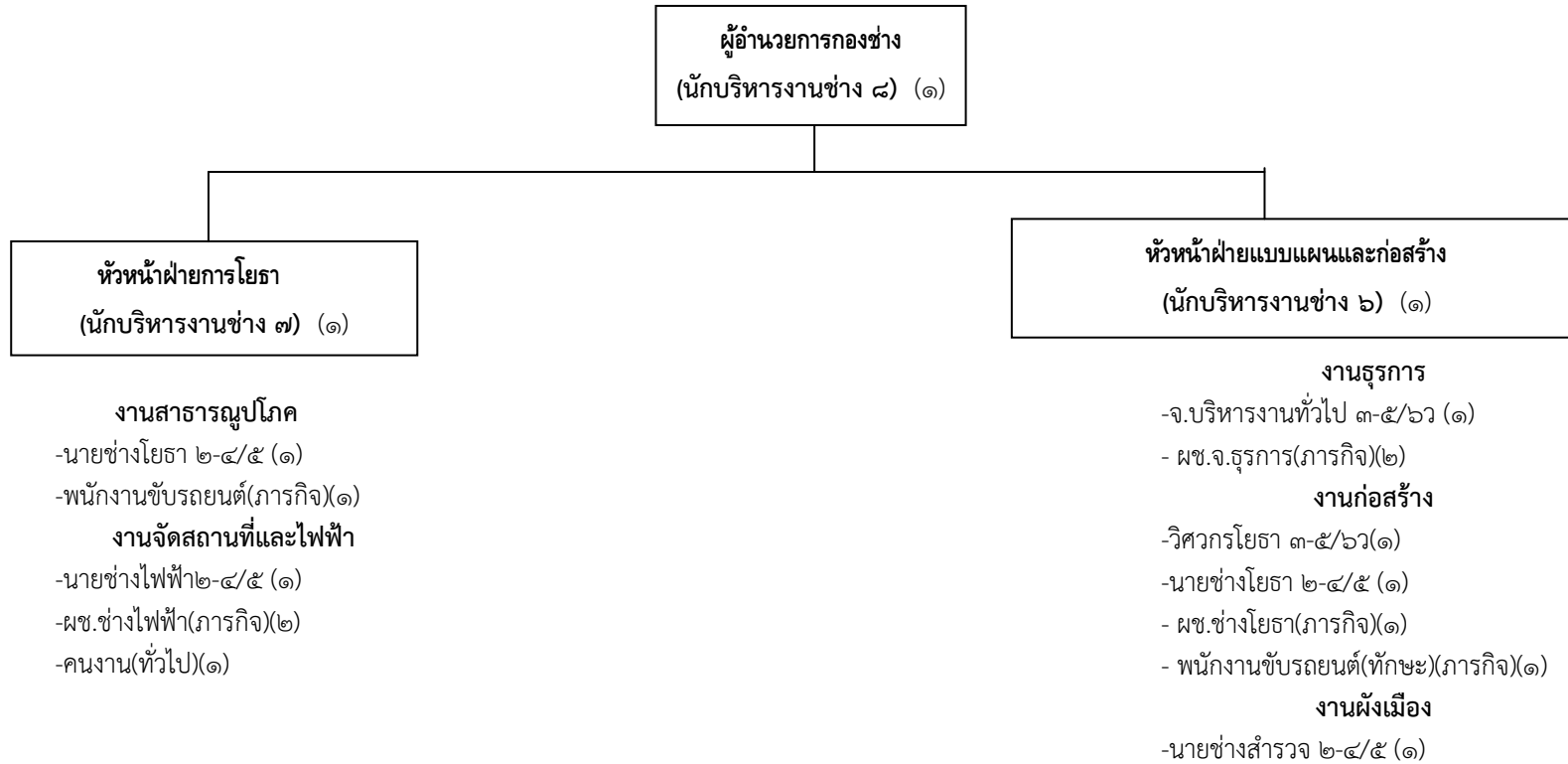
ระดับ	๘	๗	๖	๓-๕/๖ว	๒-๔/๕	ลูกจ้างประจำ	พ.ตามภารกิจ	พ.ทั่วไป	รวม
จำนวน	๑	๑	๑	๖	๓	๑	๘	๑๔	๓๕

แผนภูมิโครงสร้างองค์กร



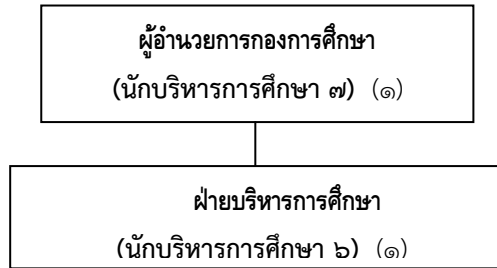
ระดับ	๘	๗	๖	๓-๕/๖ว	๒-๔/๕	ลูกจ้างประจำ	พ.ตามภารกิจ	พ.ทั่วไป	รวม
จำนวน	๑	๑	๑	๔	๑	๑	๔	๑	๑๔

แผนภูมิโครงสร้างกองช่าง



ระดับ	๘	๗	๖	๓-๕/๖ว	๒-๔/๕	ลูกจ้างประจำ	พ.ตามภารกิจ	พ.ทั่วไป	รวม
จำนวน	๑	๑	๑	๒	๔	-	๖	๑	๑๖

แผนภูมิโครงสร้างกองการศึกษา



งานบริหารการศึกษา

- นวช.ศึกษา ๓-๕/๖ว (๑)

- ภารโรง(ทั่วไป)(๑)

งานการศึกษาปฐมวัย

- นวช.ศึกษา ๓-๕/๖ว (๑)

- ผู้ดูแลเด็ก(ภารกิจ)(๓)

- ผู้ดูแลเด็ก(ภารกิจ)(๒)

- ผู้ดูแลเด็ก(ทั่วไป)(๕)

ศูนย์พัฒนาเด็กเล็กเทศบาลตำบลบ้านค้อ

- ครูผู้ดูแลเด็ก(๓)

ระดับ	๗	๖	๓-๕/๖ว	ครูผู้ดูแลเด็ก	๒-๔/๕	ลูกจ้างประจำ	พ.ตามภารกิจ	พ.ทั่วไป	รวม
จำนวน	๑	๑	๒	๓	-	-	๕	๑	๑๘

แผนภูมิโครงสร้างกองสาธารณสุขและสิ่งแวดล้อม

ผู้อำนวยการกองสาธารณสุขและสิ่งแวดล้อม
(นักบริหารงานสาธารณสุข 7) (1)

งานสุขาภิบาลและสิ่งแวดล้อม

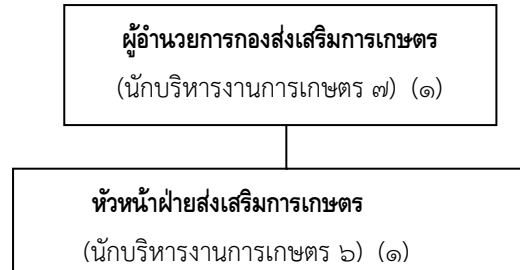
- นวช.สุขาภิบาล3-5/6ว(1)
- พนักงานขับรถยนต์(ภารกิจ)(1)
- พนักงานขับรถยนต์(ภารกิจ)(1)
- คนงานประจำถขยะ(ภารกิจ)(3)
- คนงานประจำถขยะ(ทั่วไป)(3)

งานป้องกันและควบคุมโรคติดต่อ

- นวช.ส่งเสริมสุขภาพ๓-๕/๖ว(๑)
- ผช.พยาบาลวิชาชีพ(ภารกิจ)(๑)
- ผช.จ.ธุรการ(ภารกิจ)(๑)

ระดับ	๗	๖	๓-๕/๖ว	๒-๔/๕	ลูกจ้างประจำ	พ.ตามภารกิจ	พ.ทั่วไป	รวม
จำนวน	๑	-	๒	-	-	๗	๓	๑๓

โครงสร้างกองส่งเสริมการเกษตร



งานส่งเสริมการเกษตร

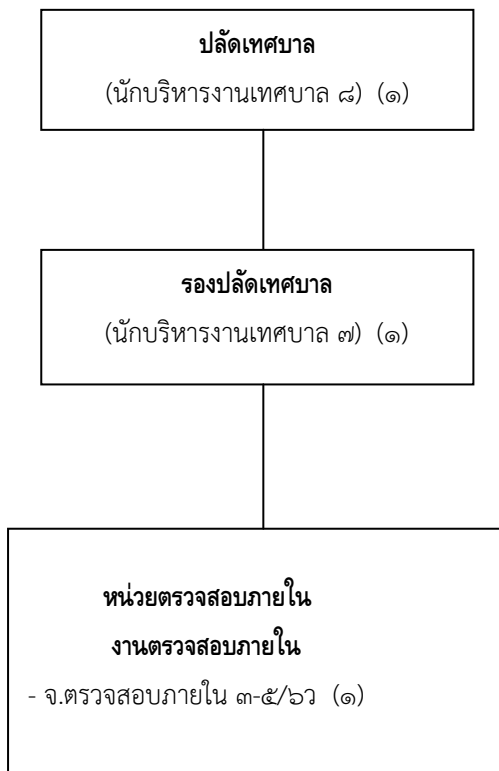
- นวช.เกษตร ๓-๕/๖ว (๑)
- ผช.จ.ธุรการ(ภารกิจ)(๑)
- คนสวน (ทั่วไป)(๑)

งานส่งเสริมปศุสัตว์

- สัตวแพทย์ ๒-๔/๕

ระดับ	๗	๖	๓-๕/๖ว	๒-๔/๕	ลูกจ้างประจำ	พ.ตามภารกิจ	พ.ทั่วไป	รวม
จำนวน	๑	๑	๑	๑	-	๑	๑	๖

แผนภูมิโครงสร้างหน่วยตรวจสอบภายใน



ระดับ	๘	๗	๖	๓-๕/๖ว	๒-๔/๕	ลูกจ้างประจำ	พ.ตามภารกิจ	พ.ทั่วไป	รวม
จำนวน	๑	๑	๑	-	-	-	-	-	๓